

# TRENDnet

**Настройка маршрутизаторов TRENDnet TEW-432BRR,  
TEW-452BRR и TEW-652BRR для работы в сети  
провайдера «АКАДО»**



\*Перед покупкой устройства вы должны быть подключены, или иметь техническую возможность подключения к провайдеру «АКАДО».

Networks People Trust

# ТРЕНДНЕТ

## Сетевые решения

### Для чего нужен маршрутизатор?

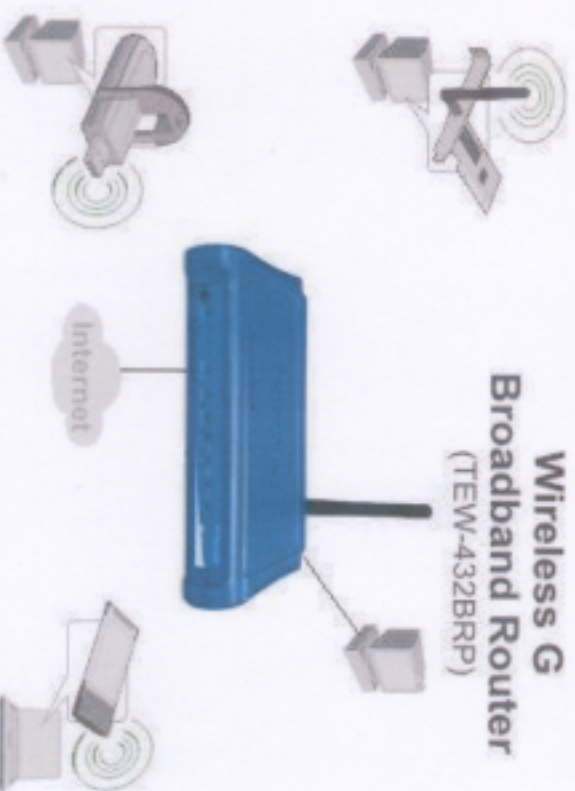
Использование маршрутизатора позволяет подключить интернет на нескольких компьютерах, используя один IP адрес назначенный провайдером.

Передавать данные между компьютерами подключенными к роутеру

Пользоваться сетевым принтером внутри сети созданной роутером

Защищает внутреннюю сеть от атак из интернета

Избавляет от необходимости держать главный компьютер постоянно включенным

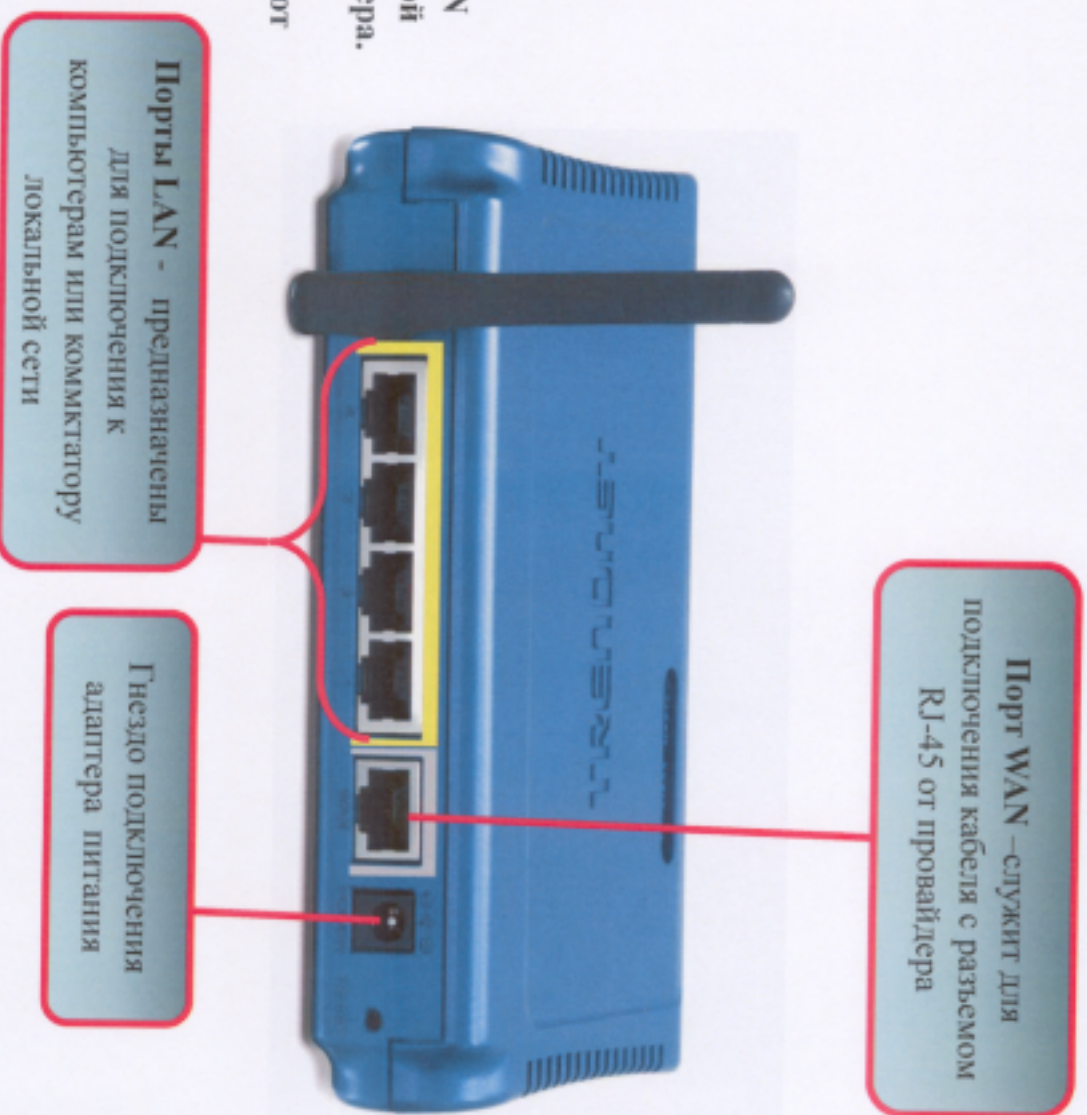


Networks People Trust

# ТРЕПДНЕТ

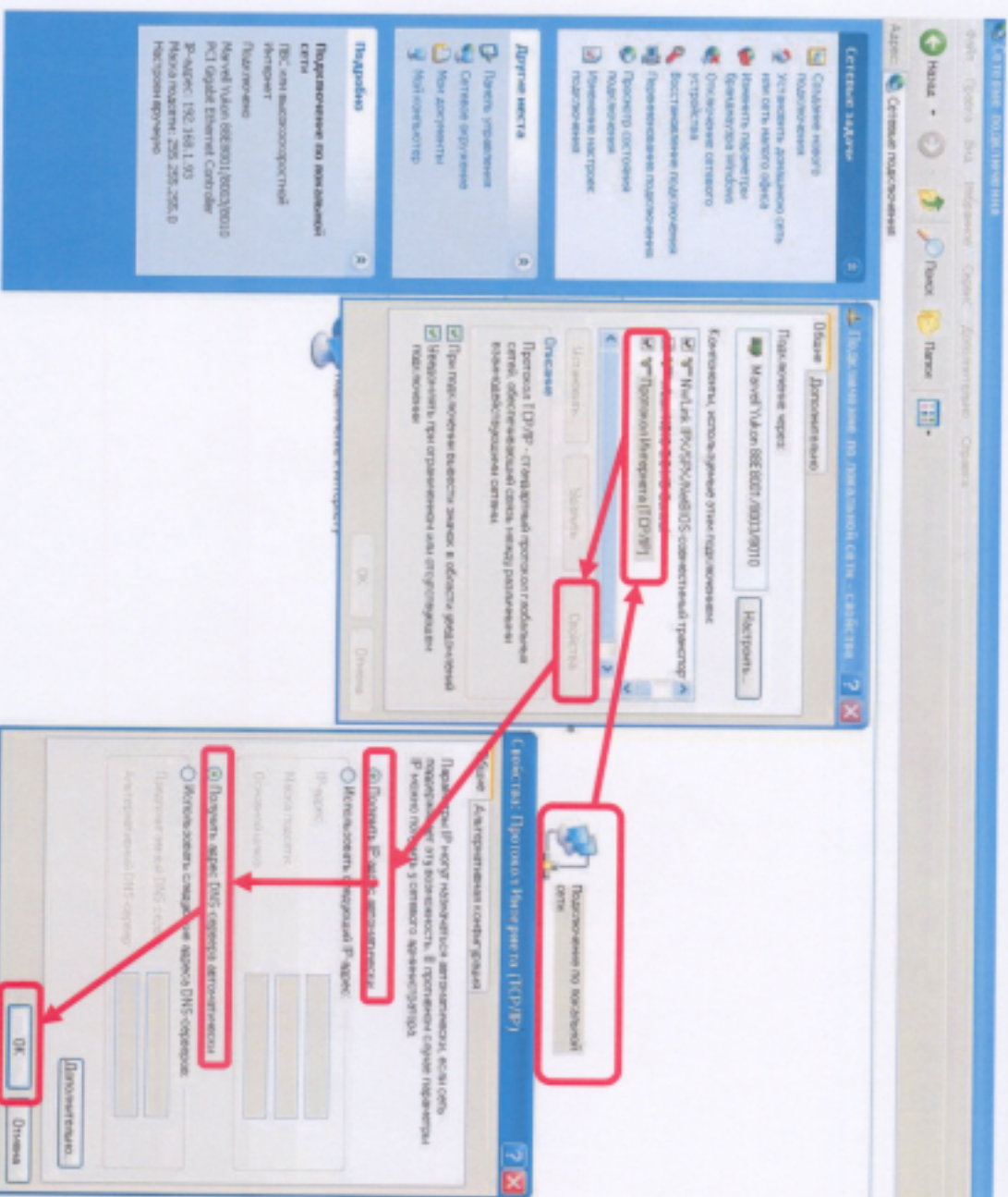
## Подключение маршрутизатора к компьютеру

1. Перед началом настройки маршрутизатора Вы должны убедиться, что интернет-соединение с провайдером активно(открываются WEB-страницы сайтов,получается и отправляется почта, работает ICQ и т.д.).Если нет доступа к интернету, то Вам необходимо обратиться в тех поддержку провайдера.
2. Подключите один конец кабеля Ethernet (данный кабель входит в комплект устройства) к любому порту LAN на задней панели маршрутизатора, а другой конец к порту сетевого адаптера компьютера.
3. Подключите к порту WAN сетевой кабель от провайдера.
4. Подключите адаптер питания к разъему на задней панели маршрутизатора.



# ТРЕПДНЕТ

## Настройка сетевой платы в Windows XP



Нажмите кнопку «Пуск»,

выберите «Панель Управления»,

«Сетевые подключения»,

«Подключения по локальной сети»

В свойствах сетевого подключения

Выберите «Протокол интернета (TCP/IP)»

И нажмите «Свойства»,

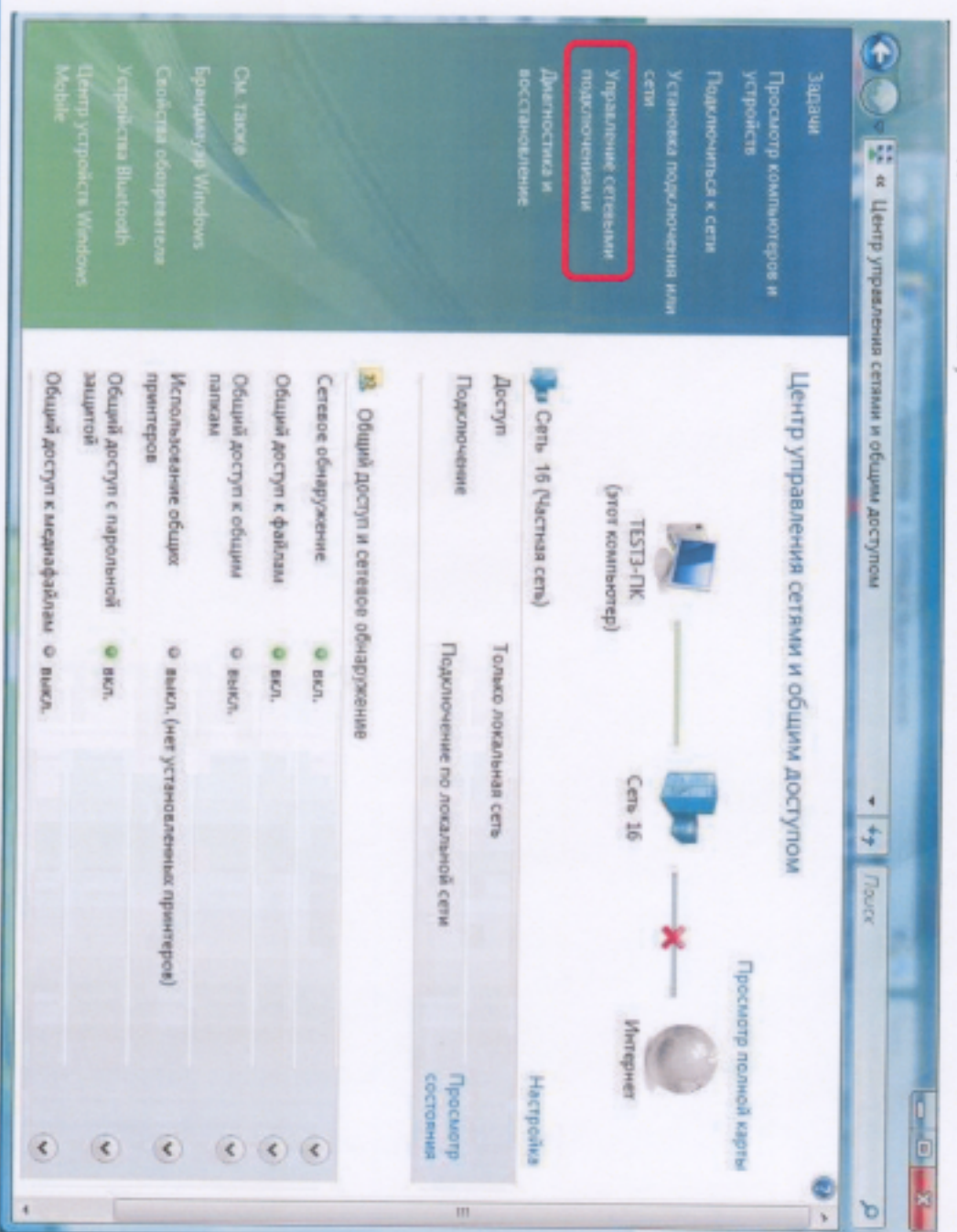
в новом окне выберите «Получить IP-адрес  
автоматически» и «Получить DNS-сервера  
автоматически»

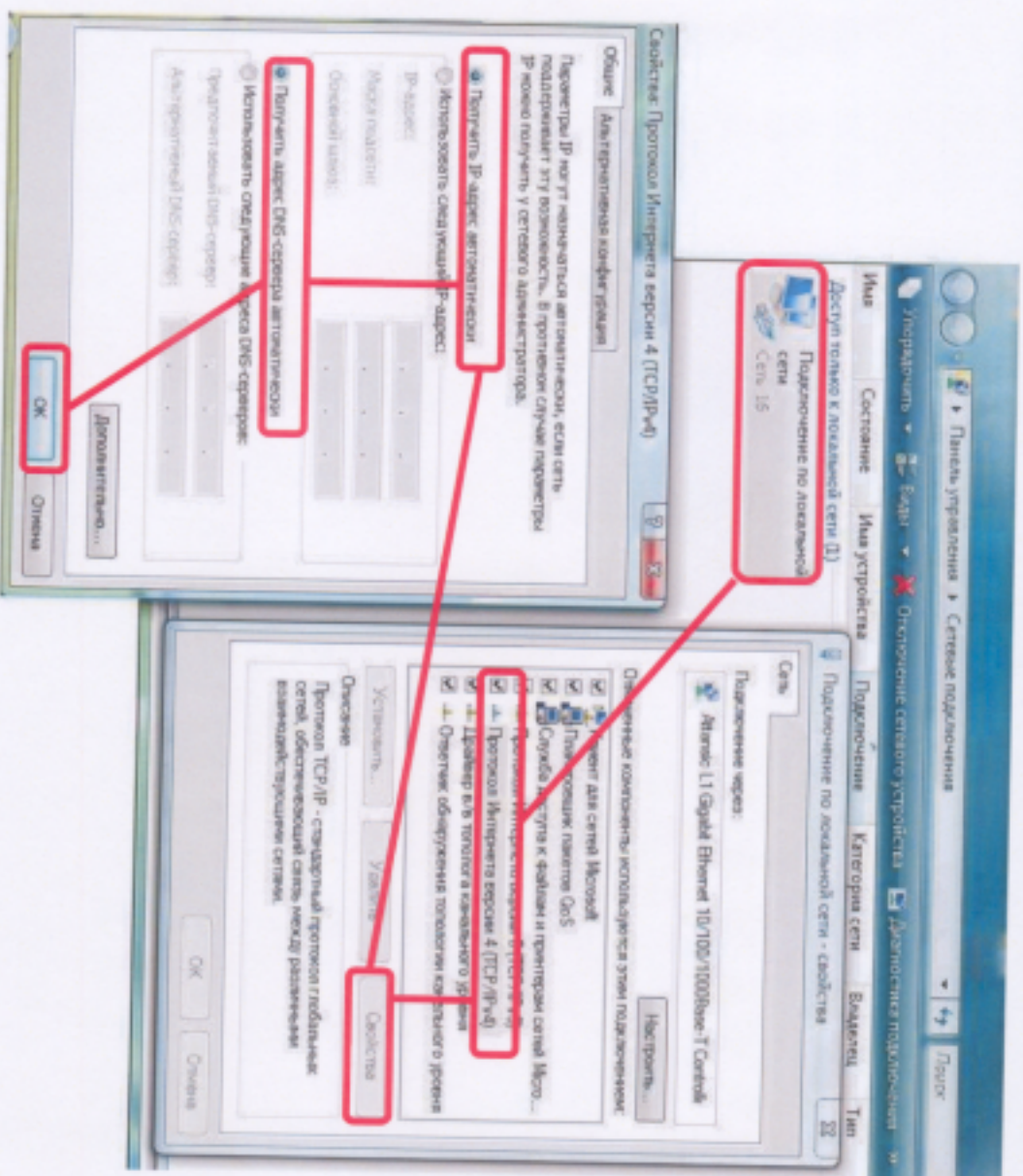
Далее нажмите кнопку «Ок»

# ТРЕПДПЕТ

## Настройка сетевой платы в Windows Vista

Нажмите кнопку «Пуск», выберите «Панель Управления», «Центр управления сетями и общим доступом»  
«Управление сетевыми подключениями»,





«Подключения по локальной сети»

В свойствах сетевого подключения

Выберите «протокол интернета версии 4 (TCP/IPv4)»

И нажмите «Свойства»,

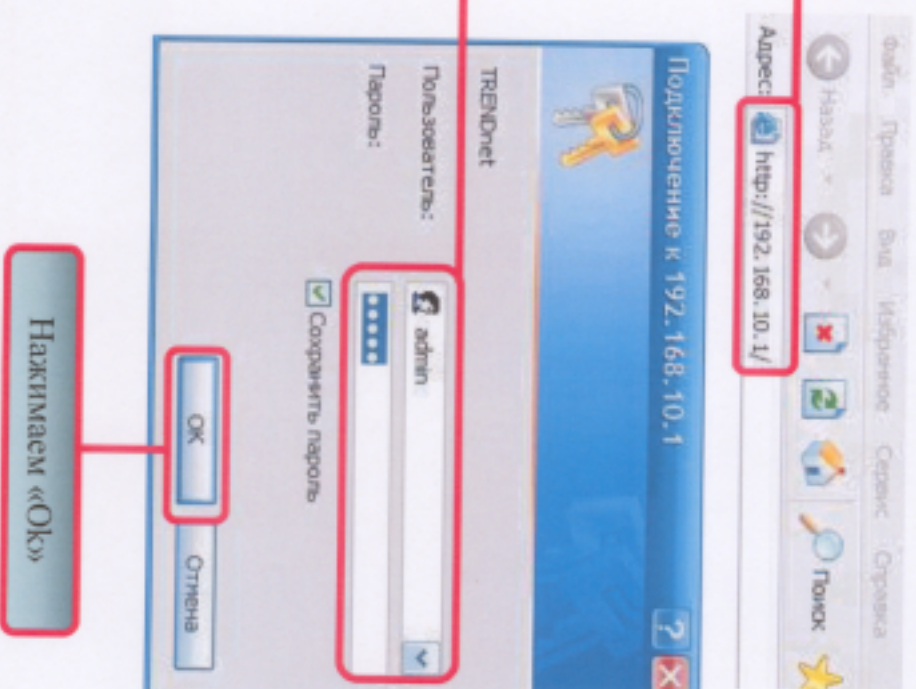
в новом окне выберите «Получить IP-адрес

АВТОМАТИЧЕСКИ» и «Получить DNS-сервера АВТОМАТИЧЕСКИ»

Далее нажмите кнопку «Ок»

Для доступа к интерфейсу  
управления запускаем WEB браузер  
(например Internet Explorer) и в  
адресной строке вводим адрес  
**192.168.10.1**

В поле «Пользователь» вводим  
**admin**, в поле пароль также вводим  
**admin**



Нажимаем «Ок»

# ТРЕНДНЕТ

## Настройка на маршрутизаторе соединения с провайдером

После выполнения авторизации появится окно WEB-интерфейса устройства, через которое Вы можете настраивать маршрутизатор. Для настройки подключения к провайдеру выберите меню «MAIN»- «WAN», нажмите «Clone MAC Address», сохраните настройки кнопкой «Apply». **ВНИМАНИЕ! Данные действия ,необходимо производить с компьютера , который был подключен к интернету до установки роутера.**

**ТРЕНДНЕТ** Wireless G Broadband Router  
TEW-432BRP

Main  
WAN  
LAN & DHCP Server  
Password  
Time  
Dynamic DNS

Wireless  
Status  
Routing  
Access  
Management  
Tools  
Wizard

**WAN** **HELP**

Connection Type: DHCP Client or Fixed IP  
WAN IP:  Obtain IP Automatically  Specify IP

IP Address: 0.0.0.0  
Subnet Mask: 0.0.0.0  
Default Gateway: 0.0.0.0

DNS 1: 0.0.0.0  
DNS 2: 0.0.0.0  
DNS 3: 0.0.0.0  
MTU: 1500

MAC Address: 00 14 41 53 - 02 48  
 Clone MAC Address

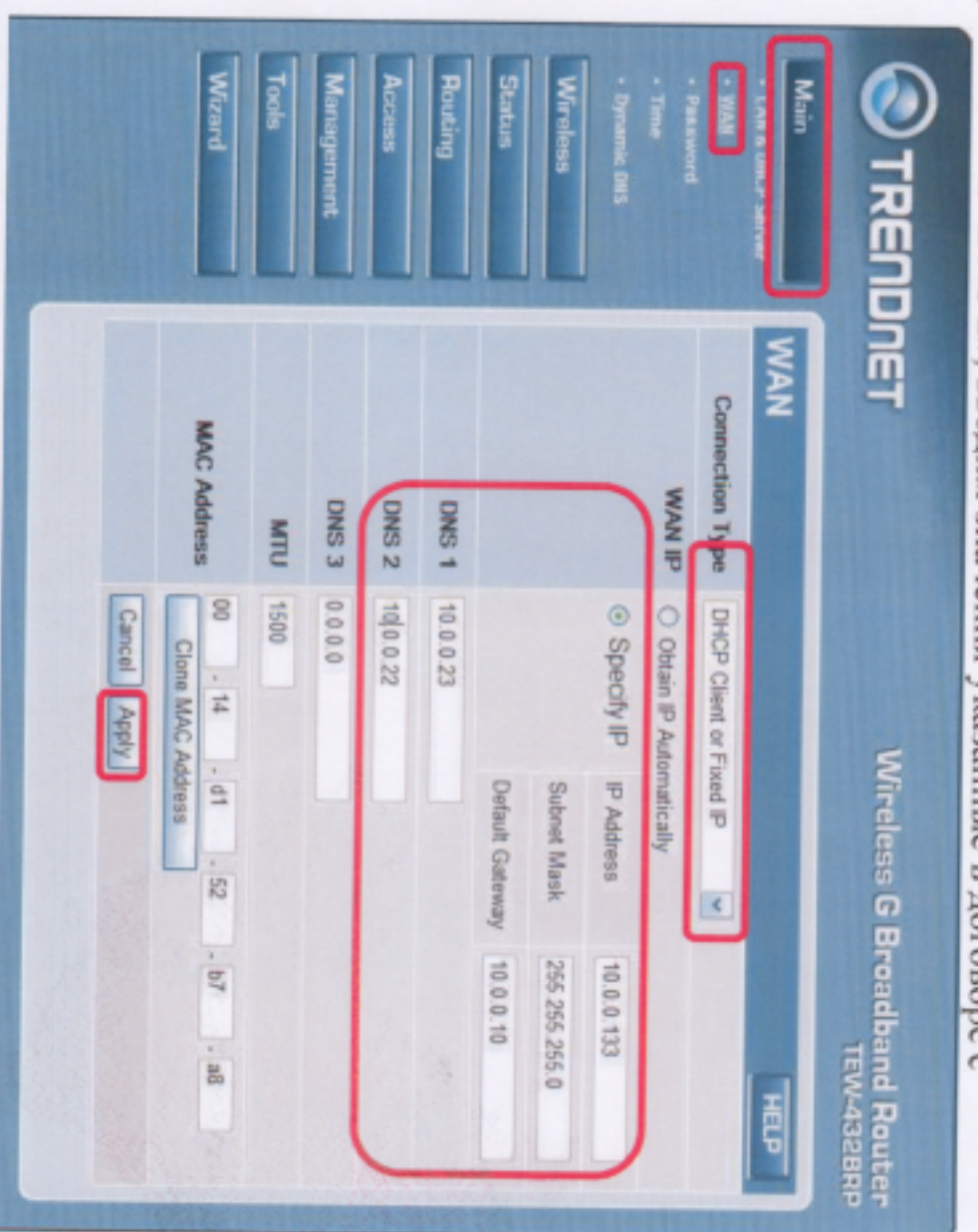


# ТРЕНДНЕТ

## Настройка на маршрутизаторе соединения с провайдером

В меню «Main» - «WAN», выберите в поле «Connection Type»- «DNS Client or Fixed IP». Выбираем в «WAN IP» тип IP адреса «Specify IP». Затем в поля «IP Address» (IP адрес), «Subnet Mask» (Маска подсети), «Default Gateway» (Основной шлюз), «DNS 1» и «DNS 2», вводим значения указанные в договоре с провайдером .

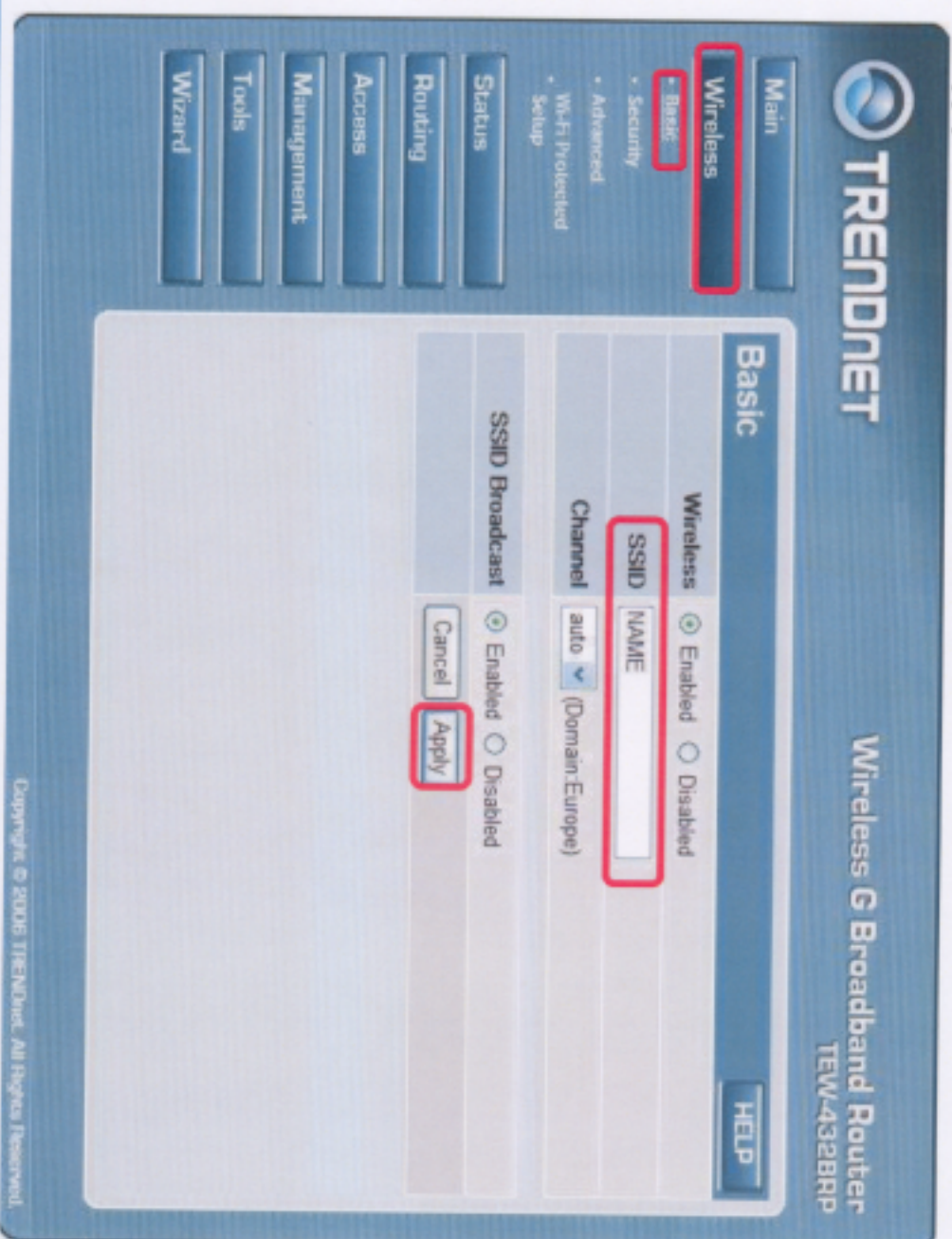
Сохраняем настройки кнопкой «Apply»



# TRENDNET

## Настройка беспроводной сети

Заходим в настройки маршрутизатора, выбираем меню «Wireless»- «Basic», в данном пункте меню изменяем имя беспроводной сети SSID ( по умолчанию установлено имя сети TRENDnet) на любое свое, например NAME, сохраняем изменения кнопкой «Apply»



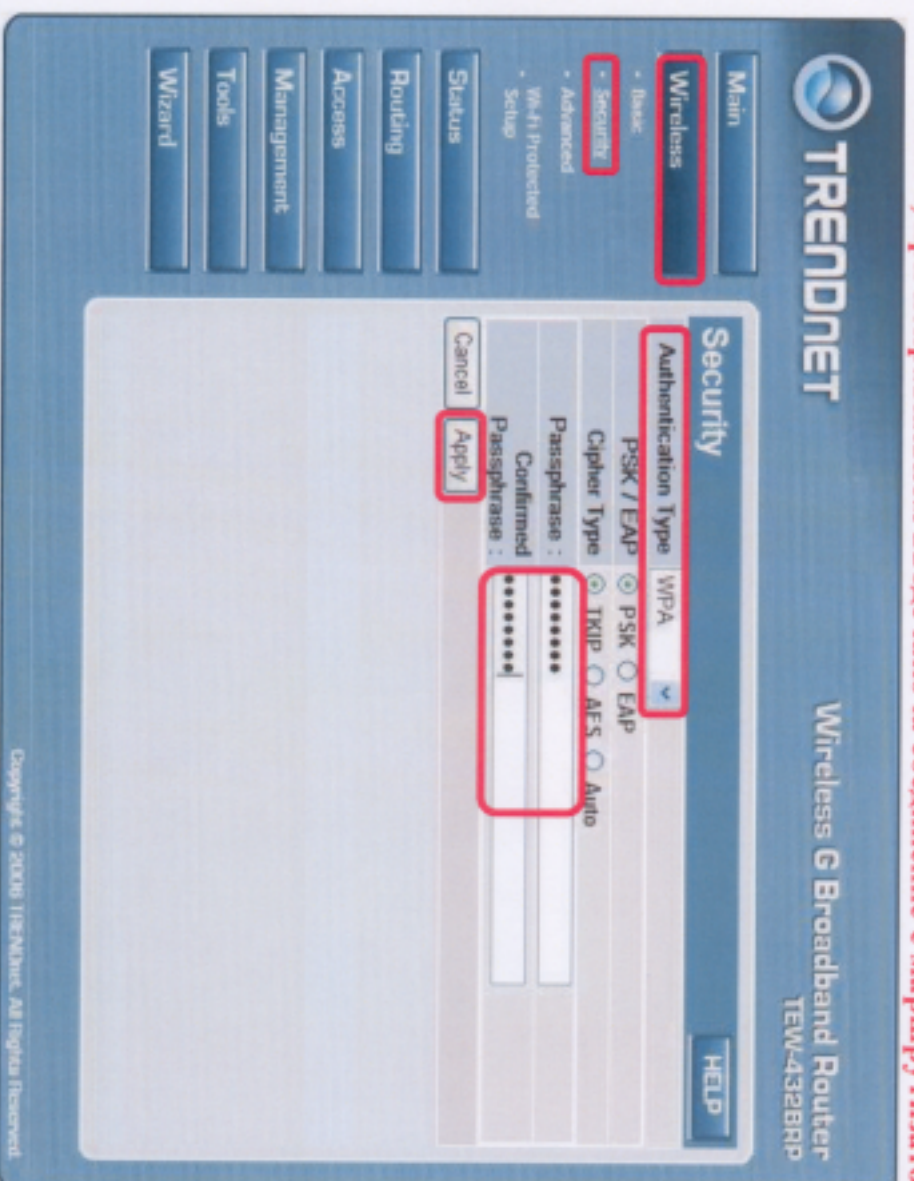
Networks People Trust

# ТРЕНДНЕТ

## Настройка беспроводной сети

Заходим в настройки маршрутизатора, выбираем меню «Wireless»- «Security», а данном пункте меню в поле «Authentication Type» выбираем значение WPA, в полях «Passphrase» повторяем ввод ключа сохраняем изменения к Вашей беспроводной сети от 8 до 63 символов, в поле «Configmed Passphrase» повторяем ввод ключа сохраняем изменения кнопкой «Apply».

**ВНИМАНИЕ** запомните ключ беспроводной сети, при первом подключении компьютеров к маршрутизатору по Wi-Fi Вам потребуется ввести этот ключ, при неправильном вводе ключа соединение с маршрутизатором не произойдет.



Симптомы	Причины неисправности	Устранение неисправности
Не устанавливается соединение с провайдером	Неверно введены параметры для соединения с провайдером	Проверьте введенные параметры для соединения с провайдером IP адрес, маску, шлюз, ДНС Обратитесь в техподдержку провайдера Уточните, совпадает ли Ваш MAC адрес , с данными провайдера
	Недоступен сервер провайдера	Обратитесь в техподдержку провайдера

<p>Я настроил интернет для работы с компьютером, подключенным по проводу, хочу подключить ноутбук по Wi-Fi, ноутбук видит сеть созданную роутером, но пишет, что она "небезопасная". Как защитить беспроводную сеть ?</p>	<p>Защита беспроводной сети осуществляется установкой шифрования в настройках роутера в меню Wireless/Security выберите тип шифрования, например WPA, введите ключ сети от 8 до 63 символов (используйте латинские буквы и цифры), подтвердите пароль, сохраните настройки кнопкой Apply.</p>
<p>Пытаюсь подключить ноутбук к беспроводной сети, в ноутбуке встроенный Wi-Fi адаптер, но при попытке подключения ноутбук не обнаруживает сеть от роутера.</p>	<p>Проверьте включен ли встроенный адаптер и правильность установки драйверов. Режим работы встроенного адаптера и возможные варианты его отключения (включения) находятся в инструкции к ноутбуку.</p>
<p>Подключаю компьютер по сети Wi-Fi к роутеру, при попытке подключиться выдается сообщение что сеть подключена с ограниченными возможностями или просто подключено, но интернета нет, в чем может быть проблема?</p>	<p>Проверьте настройки беспроводного сетевого подключения, также, как и в проводном подключении, в протоколе интернета TCP/IP адрес и DNS должны быть настроены на получение от роутера автоматически, проверьте правильность ввода ключа (пароля) беспроводной сети, отключите программные фаерволлы.</p>

<p>У меня к роутеру подключены 3 компьютера, все компьютеры настроены на получение IP и DNS автоматически, к роутеру все компьютеры подключены, однако на одном нет интернета (использую браузер IE).</p>	<p>Отключите программные файрволы, проверьте настройки браузера меню Сервис-Свойства обозревателя - Подключения-Настройки Сети: Поставьте автоматическое определение параметров - включить, все остальные настройки выключите.</p>
<p>У меня к роутеру подключены несколько компьютеров они видят роутер, выходят через него в интернет, однако не видят друг друга и не могут передавать файлы.</p>	<p>Компьютеры, которые подключены к роутеру, должны входить в одну рабочую группу, иметь различные имена, для обмена файлами на компьютерах должны существовать папки с общим доступом.</p>

# ТРЕНДНЕТ

**Техподдержка компании «АКАДЮ»**

**Тел.: (495) 940-00-00**

**Время работы: пн-вс 9:00-21:00**

**(вопросы связанные с услугами связи)**

**Техподдержка компании ТРЕНДнет**

**Тел.: (495)737-04-10, федеральный номер**

**бесплатный для всех городов России и СНГ**

**8-800-555-04-10**

**Время работы: пн-пт с 10:00-19:00**

**(вопросы связанные с настройкой маршрутизатора)**